

# IMPIANTI DI DEPOLVERIZZAZIONE

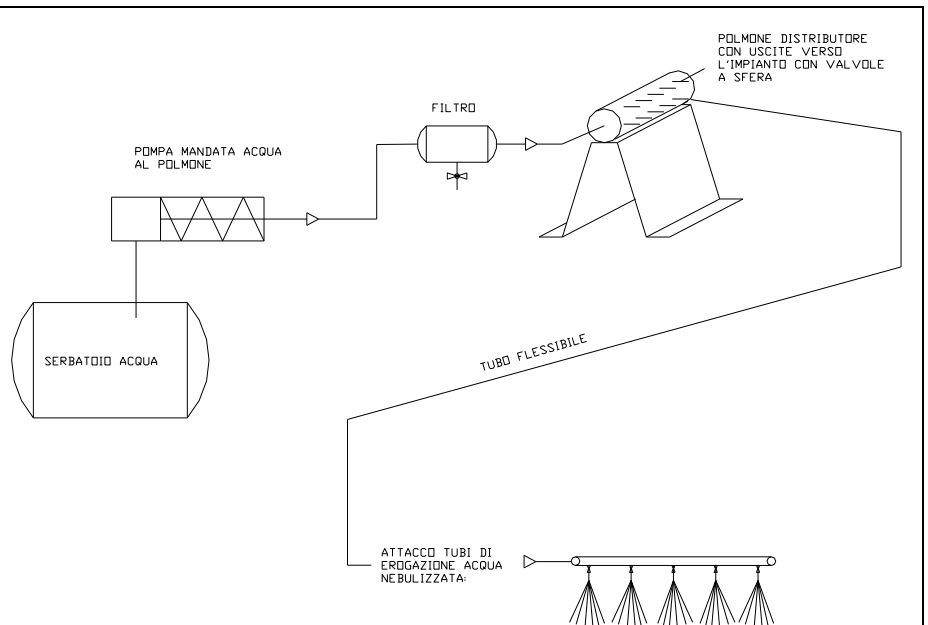
Gli impianti di depolverizzazione CIMA Engineering sono utilizzati per l'abbattimento delle polveri che si generano durante i processi di frantumazione, selezione e trasporto dei materiali inerti.

Il principio di funzionamento è di natura fisica e prevede la cattura delle particelle di polvere ad opera delle gocce di acqua nebulizzata: in corrispondenza dei punti di emissione polveri vengono installati degli appositi diffusori costituiti da tubi sui quali sono montati degli ugelli che creano i getti di acqua fortemente nebulizzata.

Le micro-gocce di acqua durante la loro caduta intercettano le particelle di polvere e le trascinano a terra riducendo a livelli esigui e del tutto tollerabili la dispersione di polveri nell'ambiente circostante l'opificio.



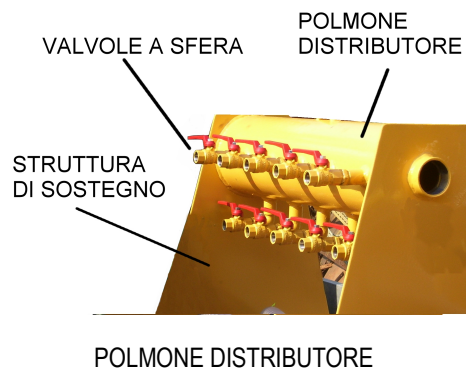
UGELLO DIFFUSORE



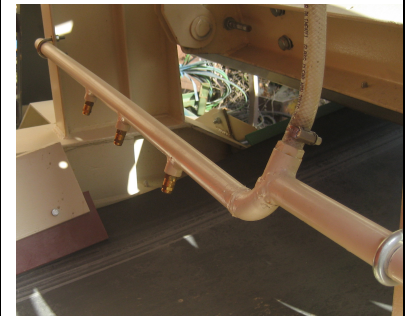
SCHEMA DI FUNZIONAMENTO



POMPA CON FILTRO



VALVOLE A SFERA  
POLMONE DISTRIBUTORE  
STRUTTURA DI SOSTEGNO  
POLMONE DISTRIBUTORE



TUBI NEBULIZZATORI