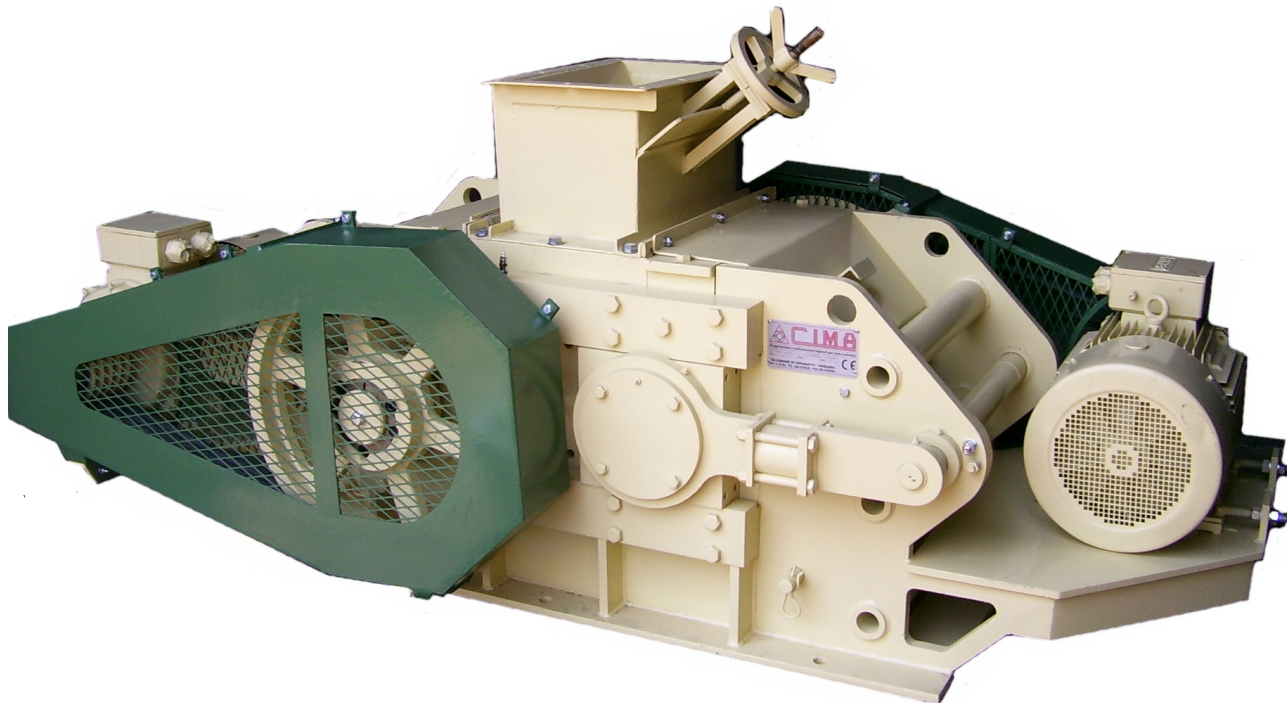


MULINO A CILINDRI MC 500

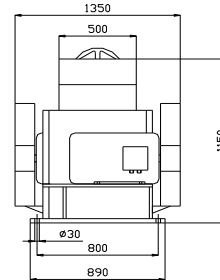
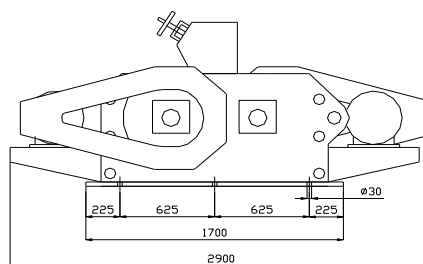
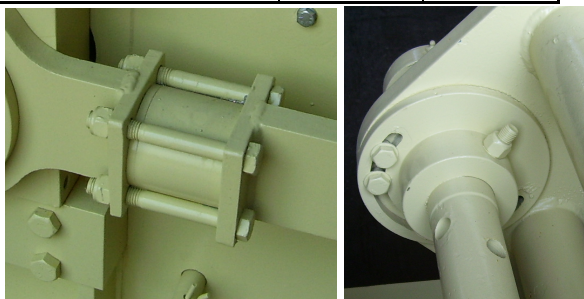
La MC550 è una macchina di nuova concezione, robusta, compatta ed affidabile. Idonea alla macinazione di rocce e minerali, vetri, refrattari, può operare sia a secco che con materiali umidi o bagnati. Consente tassi di alimentazione molto elevati, usura minima dei rulli e quindi produzione di sabbia a bassissimo costo.

Sono dotate di saracinesca di regolazione della mandata, sistema di assorbimento urti in caso di ingresso di corpi non frantumabili con ritorno automatico dei rulli nella posizione di lavoro, sistema di regolazione dell'apertura dei cilindri tramite leva manuale, bloccaggio manuale dei rulli.



Caratteristiche Tecniche e Dimensioni:

POTENZA	HP	40+40
GIRI CILINDRI MULINO	g/1'	390
PEZZATURA DI ALIMENTAZIONE	mm	4÷8
PRODUZIONE:	mc/h	10÷15
PESO DEL MULINO:	kg	3700



Le caratteristiche e dimensioni non sono impegnative, la CIMA Engineering si riserva in qualsiasi momento di modificarle a propria discrezione e senza preavviso alla Spett.le clientela