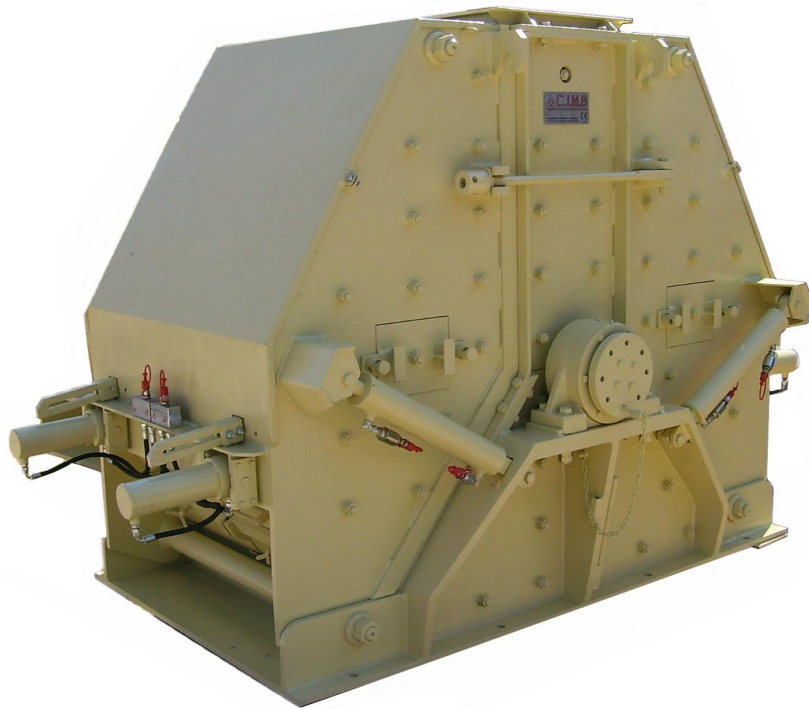


MULINO A MARTELLI MMST

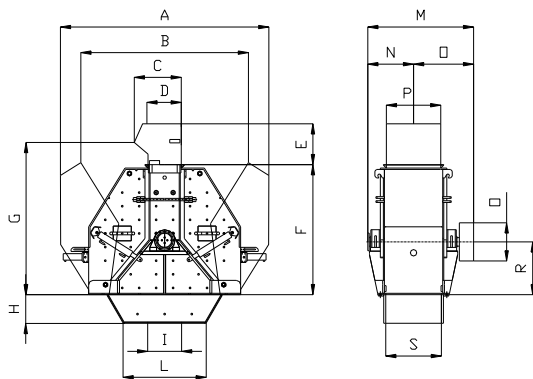
a doppio senso di regolazione con corazzatura regolabile



Caratteristiche Tecniche e Dimensioni

Sono macchine molto robuste usate generalmente per le frantumazioni secondarie. Consentono, grazie alla corazzatura regolabile, di scegliere costantemente la curva del prodotto desiderato e di mantenerla nel tempo. Il prodotto ad alta poliedricità presenta il minimo filler grazie all'esplosione per urto dell'inerte alimentato. Le versioni con rotore veloce (RV) a due martelli consentono di aumentare ulteriormente la percentuale di fini prodotti nella frantumazione. I sistemi di regolazione e di apertura idraulici rendono le operazioni di regolazione e di manutenzione estremamente veloci e semplici.

MODELLO	Pezzzatura di alim. [mm]	Produzione [m ³ /h]	Potenza [Hp]	Peso [kg]
MMST 500	15 / 160	20 / 32	100 / 125	7500
MMST 750	15 / 160	30 / 45	125 / 180	9700
MMST 1000	15 / 160	40 / 60	180 / 220	13400
MMST 1500	15 / 160	60 / 100	220 / 270	14200



MMST	A	B	C	D	E	F	G	H	I	L	M	N	O	P	Q	R	S
500	3060	2210	720	570	670	1880	2180	460	450	1710	1270	565	705	560	550	800	675
750	3060	2210	720	570	670	1880	2180	460	450	1710	1570	680	890	790	550	800	885
1000	3060	2210	720	570	670	1880	2180	460	450	1710	1845	815	1030	1065	630	800	1160
1500	3060	2210	720	570	670	1880	2180	460	450	1710	2305	1045	1260	1525	630	800	1620

Le caratteristiche e dimensioni non sono impegnative, la CIMA Engineering si riserva in qualsiasi momento di modificarle a propria discrezione e senza preavviso alla Spett.le clientela