

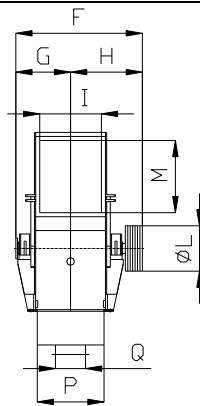
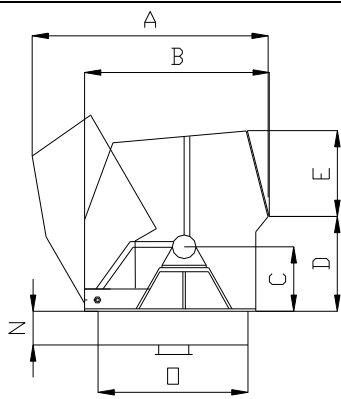
MULINO FRANTOIO PRIMARIO MFP



Caratteristiche Tecniche e Dimensioni

Macchine che possono sostituire i frantoi primari a mascelle grazie alla possibilità di poterle alimentare con pezzature prossime alle dimensioni della bocca di carico, soprattutto in presenza di materiale calcareo producendo inerti ad alta poliedricità. Ottimo l'impiego come secondari in presenza di materiale silicioso.

MODELLO	Pezzatura di alim. [mm]	Produzione [m ³ /h]	Potenza [Hp]	Peso [kg]
MFP 500	200/300	25 / 60	100 / 125	9700
MFP 750	300 /500	50 / 90	125 / 180	13500
MFP 1000	500/750	80 / 160	150 / 220	16000
MFP 1500	750/1000	180 / 270	180 / 270	23000



MFP	A	B	C	D	E	F	G	H	I	L	M	N	O	P	Q
500	2910	2110	600	1210	1060	1425	610	815	640	630	910	460	1650	500	695
750	2910	2110	600	1210	1060	1655	725	930	870	630	910	460	1650	500	905
1000	2910	2110	600	1210	1060	1925	860	1065	1140	630	910	460	1650	500	1175
1500	2910	2110	600	1210	1060	2385	1090	1295	1600	630	910	460	1650	600	1635

Le caratteristiche e dimensioni non sono impegnative, la CIMA Engineering si riserva in qualsiasi momento di modificarle a propria discrezione e senza preavviso alla Spett.le clientela