

# ALIMENTATORI A CARRELLO DA ROCCIA SERIE SR



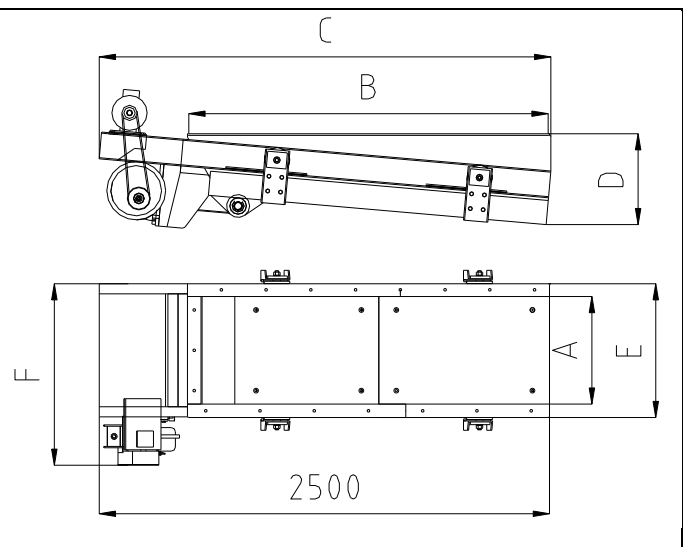
Queste macchine vengono utilizzate nell'alimentazione di materiale di grossa pezzatura ai frantumatori primari. Sono composte da un carrello che, azionato da un meccanismo biella-manovella, si muove avanti e indietro provocando l'alimentazione del materiale, la quale si può regolare modificando la corsa.

Il gruppo motore è composto da un giunto idraulico, una trasmissione a cinghie trapezoidali e un riduttore a bagno d'olio. Il carrello è rivestito con fodere in acciaio antiusura intercambiabile e si muove su ruote in acciaio con cuscinetti a rulli. La regolazione della corsa del carrello permette di variare la portata di materiale alimentato.

## Caratteristiche Tecniche e Dimensioni

MODELLO	Dimensioni Carrello	Potenza installata [Hp]	Prod. [m <sup>3</sup> /h]
AC-SR 600	600X2000	5.5	70
AC-SR 700	700X2200	5.5	80
AC-SR 800	800X2500	7.5	90

MODELLO	A	B	C	D	E	F
AC-SR 600	600	2000	2500	600	800	1300
AC-SR 700	700	2300	3000	640	900	1450
AC-SR 800	800	2600	3500	675	1040	1600



Le caratteristiche e dimensioni non sono impegnative, la CIMA Engineering si riserva in qualsiasi momento di modificarle a propria discrezione e senza preavviso alla Spett.le clientela